

MONTHLY MEMBERSHIP PROGRESS REPORT

LOCAL PORTUGAL

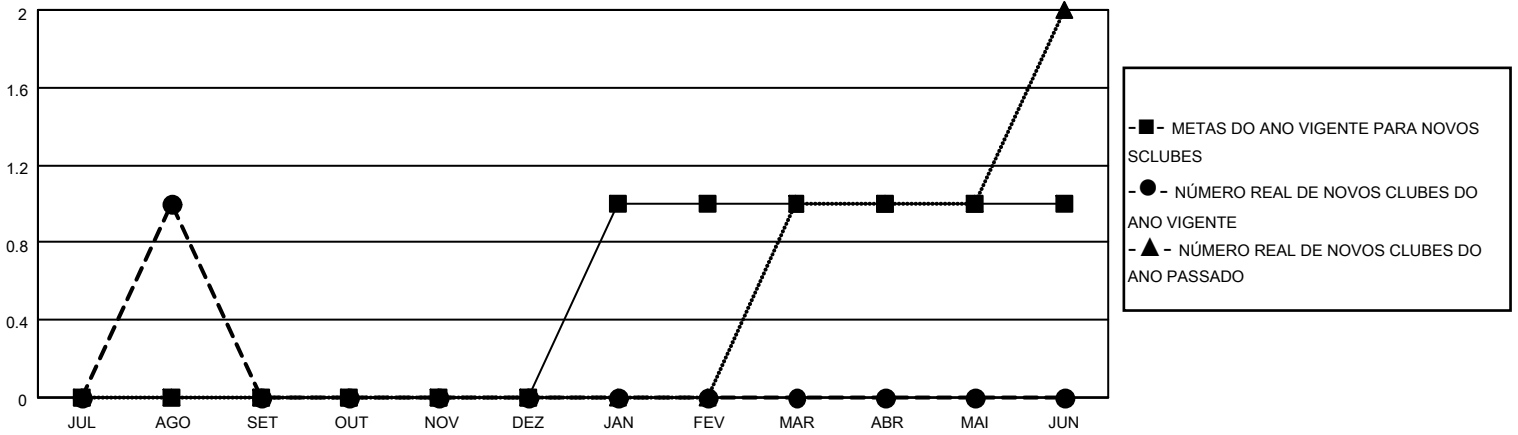
District 115CS

Results as of: 8/31/2023

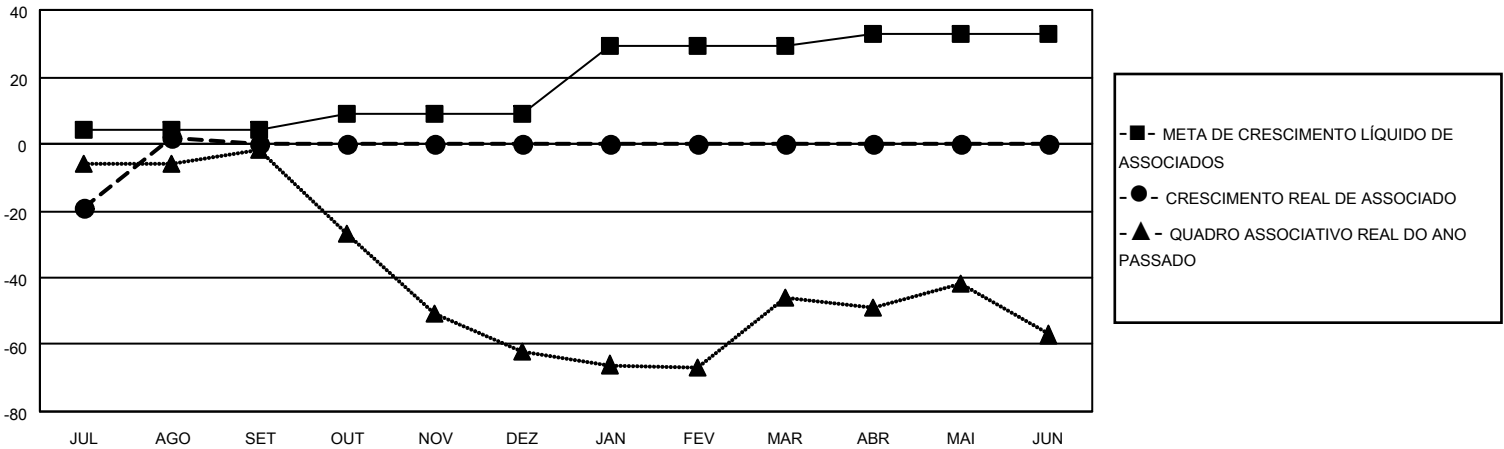
Clubes			
RESULTADOS PARA 2023-2024			
TRIMESTRE	META DE NOVOS CLUBES	NOVOS CLUBES	CLUBES BAIXADO
JUL/AGO/SET	0	1	0
OUT/NOV/DEZ	0	0	0
JAN/FEV/MAR	1	0	0
ABR/MAI/JUN	0	0	0

Sócios			
RESULTADOS PARA 2023-2024			
TRIMESTRE	META DE CRESCIMENTO LÍQUIDO DE ASSOCIADOS	CRESCIMENTO REAL DE ASSOCIADO	BAIXA REAL DE ASSOCIADOS (incluindo transferências)
JUL/AGO/SET	4	42	35
OUT/NOV/DEZ	5	0	0
JAN/FEV/MAR	20	0	0
ABR/MAI/JUN	4	0	0

CUMULATIVO DO NÚMERO REAL E METAS DE NOVOS CLUBES



CUMULATIVO DO NÚMERO REAL E METAS DE SÓCIOS



CLUBES BAIXADOS: 0

5 CLUBS OF 52 ADICIONADO 1 OU MAIS NOVOS SÓCIOS

DISTRIBUIÇÃO POR SEXO

SÓCIOS BAIXADOS

FALECIDO	5
CLUBES CANCELADOS	0
OUTRO	30
TOTAL	35

[CLIQUE AQUI PARA OS DADOS CUMULATIVOS DO QUADRO ASSOCIATIVO](#)

MASCULINO	643 (53.94%)
FEMININO	548 (45.97%)
NON BINARY	0 (0.00%)
PREFER NOT TO ANSWER	1 (0.08%)

TOTAL DE ASSOCIADOS EM UNIDADES FAMILIARES	320
ASSOCIADOS FAMILIARES PAGANDO A METADE DAS QUOTAS	164